

TO ME YOU'RE BEAUTIFUL  
BEI MIR BIST DU SCHOEN  
MEANS THAT YOU'RE GRAND

SHOLOM SECUNDA

JACOB JACOBS

ARR. E J

# BEI MIR BISTU SHEIN

E<sup>MIN</sup>7 D C B<sup>7</sup> E<sup>MIN</sup>7 D C B<sup>7</sup> E<sup>MIN</sup>7 D C B<sup>7</sup> E<sup>MIN</sup>7 D



B<sup>7</sup> N.C. E<sup>MIN</sup>7



8

B<sup>7</sup> E<sup>MIN</sup>7 D<sup>7</sup> C<sup>7</sup> B<sup>7</sup> E<sup>MIN</sup>7



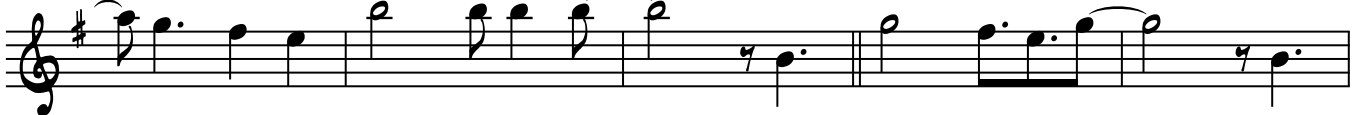
14

A<sup>MIN</sup>7 E<sup>MIN</sup>7 A<sup>MIN</sup>7



20

B<sup>7</sup> E<sup>MIN</sup>7



25

B<sup>7</sup> E<sup>MIN</sup>7 D<sup>7</sup> C B<sup>7</sup>



30